

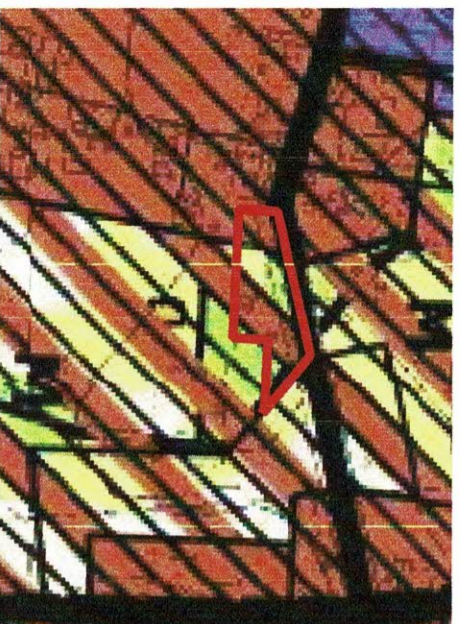


Gmina Płońsk  
BISKO LUDZI

# MIJSCOWY PLAN ZAGOSPODAROWANIA PRZESTRZENNEGO CZĘŚCI TERENÓW POŁOŻONYCH WE WSI BONKI GM. PŁOŃSK

SKALA 1:1000

Załącznik nr 1  
do Uchwały Nr XXV/1471/2026  
Rady Gminy Płońsk  
z dnia 17.09.2026 roku



WRYŚ ZE STUDIUM UWARUNKOWAŃ I KIERUNKÓW ZAGOSPODAROWANIA PRZESTRZENNEGO GMINY  
PŁOŃSK UCHWAŁONEGO UCHWAŁĄ NR XXXVII/248/2017 RADY GMINY PŁOŃSK Z DNIA 18 SIERPNIA 2017 R.

- granica obszaru objęta planem miejscowym
- skłupska istniejącej zabudowy mieszkaniowo-usługowej
- tereny istniejącego zaawstowania produkcyjno-usługowego
- tereny preferowane pod zaawstowanie mieszkaniowo-usługowe
- tereny objęte obowiązującymi m.p.z.p
- użytki rolne o korzystnych warunkach do produkcji rolnej
- użytki rolne o niekorzystnych warunkach do produkcji rolnej
- użytki zielone o korzystnych warunkach do produkcji rolnej
- użytki zielone o niekorzystnych warunkach do produkcji rolnej
- główne drogi gminne

Projekt planu sporządzono w układzie współrzędnych płaskich prostokątnych PL-2000 pas 7.  
Projekt planu sporządzono z wykorzystaniem urzędowej kopii mapy zasadniczej w postaci elektronicznej - wektorowej, pozyskanej z państwowego zasobu geodezyjnego i kartograficznego, wydanej przez starostę Płońskiego

Cały obszar planu położony jest w granicach nieudokumentowanego zbiornika wód podziemnych GZW/P 2151 "Subniecka Warszawska - część centralna"

## OZNACZENIA GRAFICZNE BĘDĄCE USTALENIAMI PLANU

- GRANICA OBSZARU OBJĘTEGO MIJSCOWYM PLANEM ZAGOSPODAROWANIA PRZESTRZENNEGO
- LINIE ROZGRANICZAJĄCE TERENY O RÓŻNYM PRZEZNACZENIU LUB RÓŻNYCH ZASADACH ZAGOSPODAROWANIA
- NIEPRZEKRACZALNE LINIE ZABUDOWY
- ZWYMIAROWANE ODLEGIŁOŚCI W METRACH

## PRZEZNACZENIE TERENÓW OZNACZONE SYMBOLAMI

- MNW TERENY ZABUDOWY MIESZKANIOWEJ JEDNORODZINNEJ WOLNOSTOJĄCEJ
- WS TEREN WÓD POWIERZCHNIOWYCH ŚRÓDLĄDOWYCH
- KDD TERENY DROGI DOJAZDOWEJ

## POZOSTAŁE OZNACZENIA ELEMENTÓW INFORMACYJNYCH NIEBĘDĄCYCH USTALENIAMI PLANU

- GRANICE I NUMERY DZIAŁEK EVIDENCYJNYCH
- LINIE ROZGRANICZAJĄCE I SYMBOLE PRZEZNACZENIA POZA OBSZAREM PLANU
- NIEPRZEKRACZALNE LINIE ZABUDOWY POZA OBSZAREM PLANU
- NAZWY ULIC

PRZEWODNICZĄCY RADY  
GMINY PŁOŃSK  
Włodzisław Kędzicki

|                   |   |
|-------------------|---|
| Tytuł opracowania | MIJSCOWY PLAN ZAGOSPODAROWANIA PRZESTRZENNEGO CZĘŚCI TERENÓW POŁOŻONYCH WE WSI BONKI GM. PŁOŃSK   |
| Sporządził        | WÓJT GMINY PŁOŃSK<br>ul. Pułtowska 39<br>09-100 Płońsk  |
| Opracował         | KANON   |
| Zespół autorski   | mgr inż. arch. Grzegorz Chojnacki - kierownik pracowni - upr. nr 1628,<br>żakw. OUI nr rel. WA-026<br>mgr inż. arch. Krzys. Katarzyna Zamiatowicz - koordynator projektu,<br>żakw. OUI nr rel. WA-442<br>mgr inż. Eliza Marcisz<br>mgr Danieł Cielkowski<br>inż. Jakub Ramotowski |
| Data              | 2026 Skala 1:1000   |
| Rysunek           | ZAŁĄCZNIK NR 1 DO UCHWAŁY ..... RADY GMINY PŁOŃSK<br>Z DNIA ..... 2026  |