
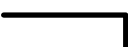
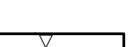
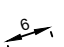



OZNACZENIA GRAFICZNE BĘDĄCE USTALENIAMI PLANU

-  GRANICA OBSZARU OBJĘTEGO MIEJSCOWYM PLANEM ZAGOSPODAROWANIA PRZESTRZENNEGO
-  LINIE ROZGRANICZAJĄCE TERENY O RÓŻNYM PRZEZNACZENIU LUB RÓŻNYCH ZASADACH ZAGOSPODAROWANIA
-  NIEPRZEKACZALNE LINIE ZABUDOWY
-  ZWYMIAROWANE ODLEGŁOŚCI W METRACH

PRZEZNACZENIE TERENÓW OZNACZONE SYMBOLAMI

 1U TEREN USŁUG

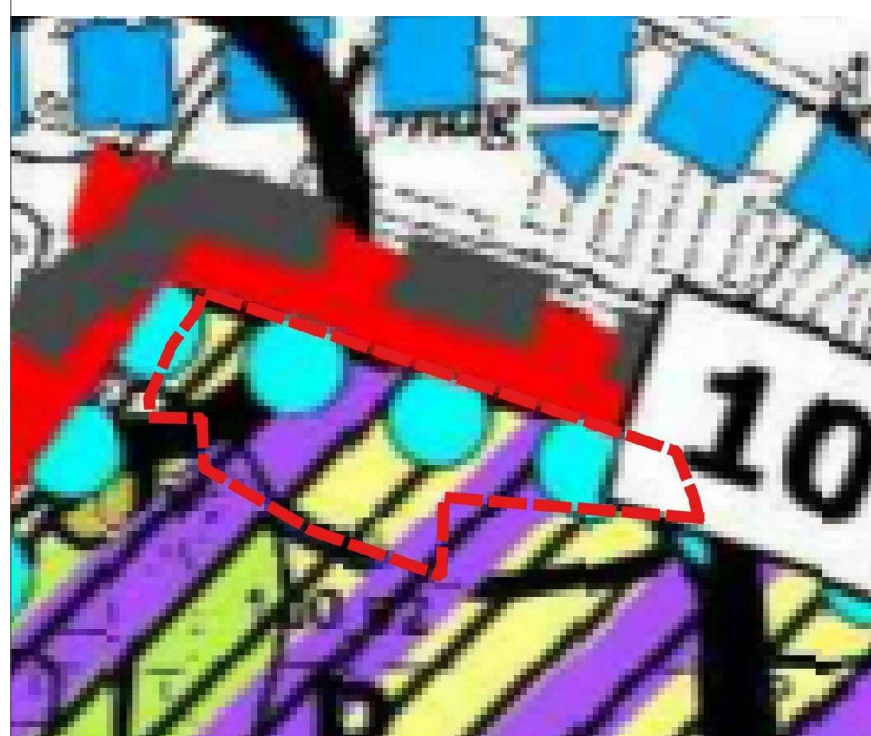
 1PP-PS TEREN PRODUKCJI PRZEMYSŁOWEJ LUB SKŁADÓW I MAGAZYNÓW

POZOSTAŁE OZNACZENIA ELEMENTÓW INFORMACYJNYCH NIEBĘDĄCYCH USTALENIAMI PLANU

 4-11 GRANICE I NUMERY DZIAŁEK EWIDENCYJNYCH

UL. BYDGOSKA NAZWY ULIC


CAŁY OBSZAR PLANU POŁOŻONY JEST W GRANICACH NIEUDOKUMENTOWANEGO ZBIORNIKA WÓD PODZIEMNYCH GZWP2151 "SUBNIECKA WARSZAWSKA - CZĘŚĆ CENTRALNA"



WYRYS ZE STUDIUM UWARUNKOWAŃ I KIERUNKÓW ZAGOSPODAROWANIA PRZESTRZENNEGO GMINY PŁOŃSK UCHWALONEGO UCHWAŁĄ NR XXXVII/248/2017 RADY GMINY PŁOŃSK Z DNIA 18 SIERPNI 2017 R.

 GRANICA PLANU MIEJSCOWEGO

Osadnictwo i gospodarka

 tereny preferowane pod zainwestowanie produkcyjno-usługowe

 granice obszarów lokalizacji wielkopowierzchniowych obiektów handlowych

Rolnictwo i środowisko przyrodnicze

 użytki rolne o korzystnych warunkach do produkcji rolnej

Infrastruktura techniczna i komunikacyjna

 istniejące drogi krajowe

Tytuł opracowania	MIEJSCOWY PLAN ZAGOSPODAROWANIA PRZESTRZENNEGO CZĘŚCI TERENÓW POŁOŻONYCH WE WSI BRODY GMINA PŁOŃSK		
Sporządził	WÓJT GMINY PŁOŃSK ul. Pułtуска 39 09-100 Płońsk		
Opracował			
Zespół autorski	mgr inż. arch. Grzegorz Chojnacki - kierownik pracowni - upr. urb. nr 1628, zaśw. OIU nr rej. WA-026 mgr inż. arch. kraj. Katarzyna Zantonowicz - koordynator projektu, zaśw. OIU nr rej. WA-442 mgr inż. Eliza Marcisz		
Data	SIERPIEŃ 2025	Skala	1:1000
Rysunek	ZAŁĄCZNIK NR 1 DO UCHWAŁY RADY GMINY PŁOŃSK Z DNIA 2025		